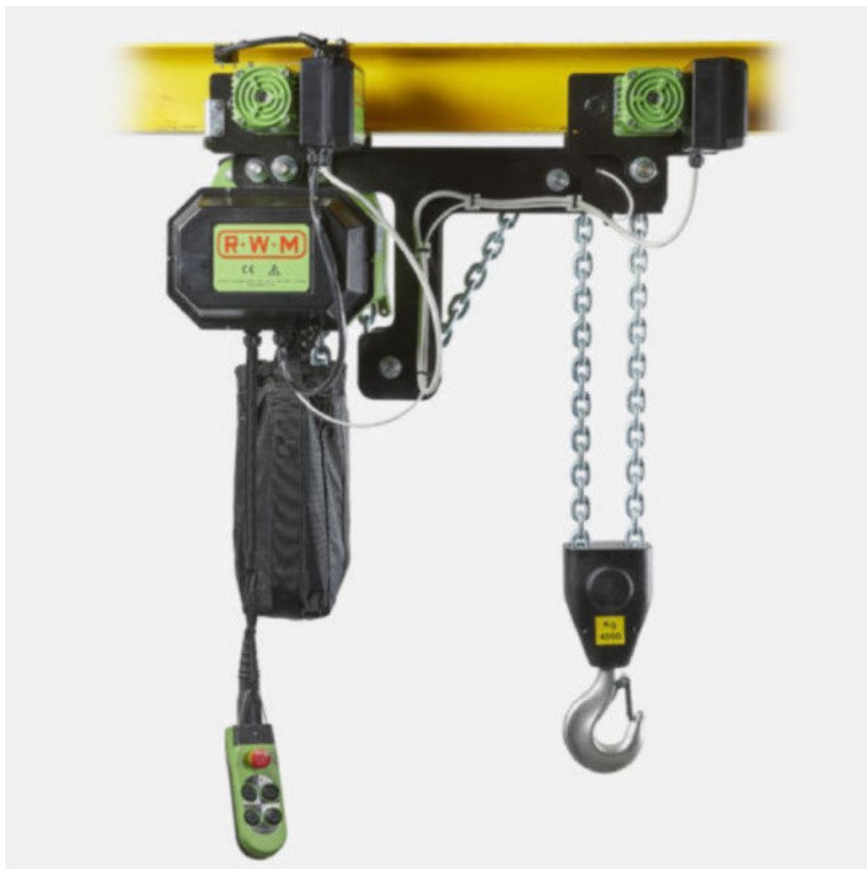


R·W·M

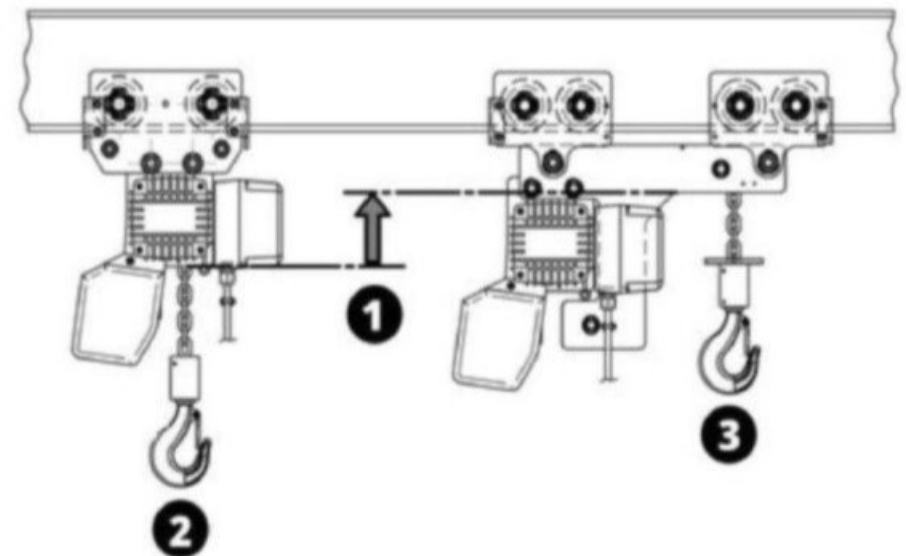
fuchs Industrie

Industriestrasse 135 | 9200 Gossau | Telefon 071 371 91 73



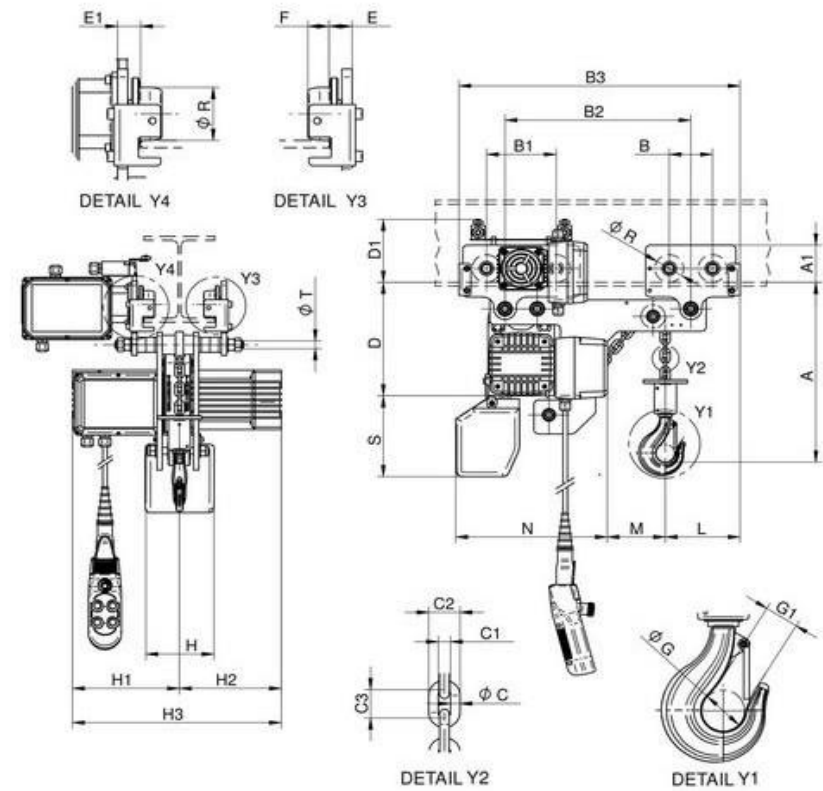
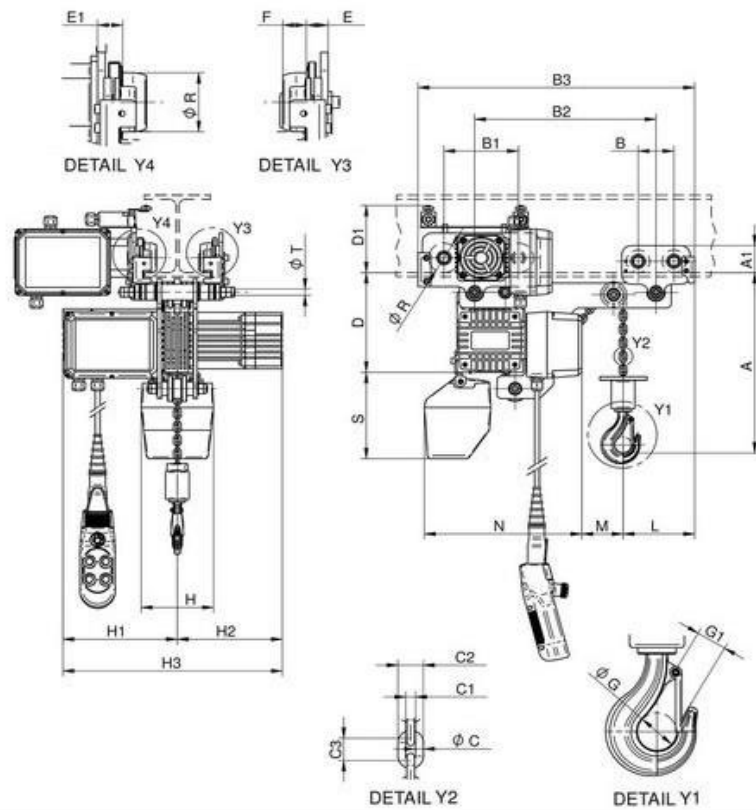
Konfiguration des Kettenzuges mit elektrischem Fahrwerk Typ RE

Diese Art der Konfiguration wird verwendet, wenn eine Last angehoben und seitlich elektrisch bewegt werden soll.



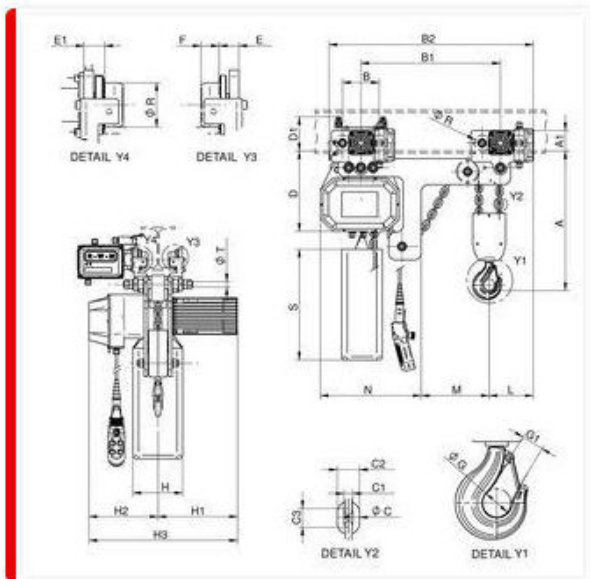
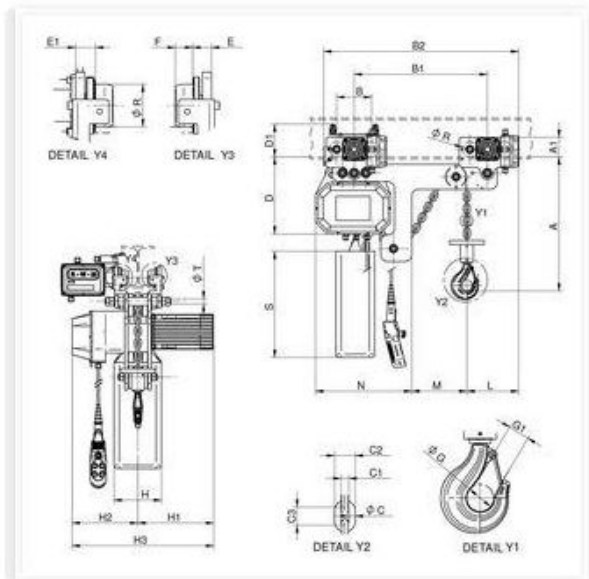
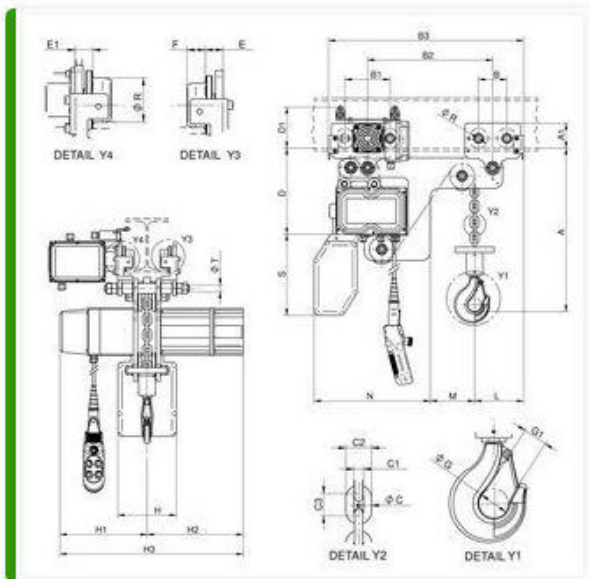
1• Niedrigprofil 2• Normale Bauweise 3• Geringere Bauhöhe

technische Daten und Dimensionen WR-RE • 125kg bis 1000kg



Model	Capacity [kg]	Speed [m/min.]	Kw	Pull of chain	A	A1	B	B1	B2	B3	Ø C	C1	C2	C3	D	D1	E	E1	F	Ø G	G1	H	H1	H2	H3	L	M	N	Ø R	S	Ø T	Weight [kg]
125W5	125	5	0.5	1	240	60	76	158	385	587	4	5	13.7	12	230	145	23	27	25	30	22	150	235	205	440	152	98	325	65-50	185	14	58
125W8	125	8	0.5	1	240	60	76	158	385	587	4	5	13.7	12	230	145	23	27	25	30	22	150	235	205	440	152	98	325	65-50	185	14	58
125W12	125	14	1	1	240	60	76	158	385	587	4	5	13.7	12	230	145	23	27	25	30	22	150	235	205	440	152	98	325	65-50	185	14	60
125W14	125	1-4	0.2-0.5	1	240	60	76	158	385	587	4	5	13.7	12	230	145	23	27	25	30	22	150	235	205	440	152	98	325	65-50	185	14	58
125W28	125	2-8	0.2-0.5	1	240	60	76	158	385	587	4	5	13.7	12	230	145	23	27	25	30	22	150	235	205	440	152	98	325	65-50	185	14	60
125W312	125	3.5-14	0.2-0.5	1	240	60	76	158	385	587	4	5	13.7	12	230	145	23	27	25	30	22	150	235	205	440	152	98	325	65-50	185	14	60
250W5	250	5	0.5	1	240	60	76	158	385	587	4	5	13.7	12	230	145	23	27	25	30	22	150	235	205	440	152	98	325	65-50	185	14	58
250W8	250	8	0.8	1	240	60	76	158	385	587	4	5	13.7	12	230	145	23	27	25	30	22	150	235	205	440	152	98	325	65-50	185	14	58
250W12	250	12	1	1	240	60	76	158	385	587	5	6	16.9	15	230	145	23	27	25	30	22	150	235	205	440	150	100	325	65-50	185	14	60
250W16	250	16	1	1	240	60	76	158	385	587	5	6	16.9	15	230	145	23	27	25	30	22	150	235	205	440	150	100	325	65-50	185	14	60
250W14	250	1-4	0.2-0.5	1	240	60	76	158	385	587	4	5	13.7	12	230	145	23	27	25	30	22	150	235	205	440	152	98	325	65-50	185	14	58
250W28	250	2-8	0.25-1	1	240	60	76	158	385	587	5	6	13.7	12	230	145	23	27	25	30	22	150	245	225	470	150	100	325	65-50	185	14	66
250W312	250	3-12	0.25-1	1	240	60	76	158	385	587	5	6	16.9	15	230	145	23	27	25	30	22	150	245	225	470	150	100	325	65-50	185	14	66
500W4	500	4	0.8	1	255	60	76	158	385	587	5	6	16.9	15	230	145	23	27	25	37	26	150	235	205	440	150	100	325	65-50	225	14	60
500W6	500	6	0.8	1	255	60	76	158	385	587	5	6	16.9	15	230	145	23	27	25	37	26	150	235	205	440	150	100	325	65-50	225	14	60
500W8	500	8	1	1	255	60	76	158	385	587	5	6	16.9	15	230	145	23	27	25	37	26	150	235	205	440	150	100	325	65-50	225	14	66
500W12	500	12	1.5	1	255	60	76	158	385	587	5	6	16.9	15	230	145	23	27	25	37	26	150	245	205	440	150	100	325	65-50	225	14	66
500W14	500	1-4	0.25-1	1	255	60	76	158	385	587	5	6	16.9	15	230	145	23	27	25	37	26	150	245	225	470	150	90	335	65-50	225	14	66
500W28	500	2-8	0.4-1.8	1	295	87	98	158	420	637	7	8.4	23.6	22	270	145	27	31	25	37	26	190	250	233	483	170	133	342	65	280	18	88
1000W4	1000	4	1	1	310	87	98	158	420	637	7	8.4	23.6	22	270	145	27	31	25	43	32	190	250	233	483	170	133	342	65	280	18	88
1000W6	1000	6	1.6	1	310	87	98	158	420	637	7	8.4	23.6	22	270	145	27	31	25	43	32	190	250	233	483	170	133	342	65	280	18	90
1000W14	1000	1-4	0.4-1.8	1	310	87	98	158	420	637	7	8.4	23.6	22	270	145	27	31	25	43	32	190	270	233	503	170	133	342	65	280	18	90

technische Daten und Dimensionen WR-RE • 1000kg bis 5000kg



Model	Capacity [Kg]	Speed [m/min.]	Kw	Pull of chain	A	A1	B	B1	B2	B3	Ø C	C1	C2	C3	D	D1	E	E1	F	Ø G	G1	H	H1	H2	H3	L	M	N	Ø R	S	Ø T	Weight [Kg]
1000WR8	1000	8	2	1	355	90	102	162	470	722	10	12	34	28	310	147	28	30	29	43	32	250	315	345	660	175	180	415	70	390	24	142
1000WR28	1000	2-8	0.5-2	1	355	90	102	162	470	722	10	12	34	28	310	147	28	30	29	43	32	250	315	345	660	175	180	415	70	390	24	144
1500WR4	1500	4	2	1	375	90	102	162	470	722	10	12	34	28	310	147	28	30	29	50	37	250	315	345	660	175	180	415	70	390	24	154
1500WR14	1500	1-4	0.5-2	1	375	90	102	162	470	722	10	12	34	28	310	147	28	30	29	50	37	250	315	345	660	175	180	415	70	390	24	154
2000WR4	2000	4	2	1	375	90	102	162	470	722	10	12	34	28	310	147	28	30	29	50	37	250	315	345	660	175	180	415	70	390	24	154
2000WR14	2000	1-4	0.5-2	1	375	90	102	162	470	722	10	12	34	28	310	147	28	30	29	50	37	250	315	345	660	175	180	415	70	390	24	154

Model	Capacity [Kg]	Speed [m/min.]	Kw	Pull of chain	A	A1	B	B1	B2	Ø C	C1	C2	C3	D	D1	E	E1	F	Ø G	G1	H	H1	H2	H3	L	M	N	Ø R	S	Ø T	Weight [Kg]
1000WR12	1000	13.5	3	1	360	90	162	617	905	10	12	34	28	355	147	31	33	29	50	37	200	320	335	655	245	250	450	70	*	24	185
1000WR31	1000	3-12	0.7-3	1	360	90	162	617	905	10	12	34	28	355	147	31	33	29	50	37	200	350	335	685	245	250	450	70	*	24	170
1500WR8	1500	8	3	1	380	90	162	617	905	10	12	34	28	355	147	31	33	29	50	37	200	320	305	625	245	250	450	70	*	24	185
1500WR28	1500	2-8	0.7-3	1	380	90	162	617	905	10	12	34	28	355	147	31	33	29	50	37	200	350	305	655	245	250	450	70	*	24	185
1500WR12	1500	13.5	3	1	380	90	162	617	905	11	13.2	37.4	31	355	147	31	33	29	50	37	200	320	335	655	240	255	450	70	*	24	185
1500WR31	1500	3-12	0.7-3	1	380	90	162	617	905	11	13.2	37.4	31	355	147	31	33	29	50	37	200	350	335	685	240	255	450	70	*	24	185
2000WR8	2000	8	3	1	380	90	162	617	905	11	13.2	37.4	31	355	147	31	33	29	50	37	200	320	335	655	240	255	450	70	*	24	192
2000WR28	2000	2-8	0.7-3	1	380	90	162	617	905	11	13.2	37.4	31	355	147	31	33	29	50	37	200	350	335	685	240	255	450	70	*	24	185
2500WR8	2500	8	3	1	420	90	162	617	905	11	13.2	37.4	31	355	147	31	33	29	50	37	200	320	335	655	240	255	450	70	*	24	185
2500WR28	2500	2-8	0.8-3.5	1	420	90	162	617	905	11	13.2	37.4	31	355	147	31	33	29	50	37	200	350	335	685	240	255	450	70	*	24	185

Model	Capacity [Kg]	Speed [m/min.]	Kw	Pull of chain	A	A1	B	B1	B2	Ø C	C1	C2	C3	D	D1	E	E1	F	Ø G	G1	H	H1	H2	H3	L	M	N	Ø R	S	Ø T	Weight [Kg]
3200WR4	3200	4	3	2	490	90	162	617	905	10	12	34	28	355	147	31	33	29	50	37	200	320	305	625	200	295	450	70	*	24	190
3200WR14	3200	1-4	0.7-3	2	490	90	162	617	905	10	12	34	28	355	147	31	33	29	50	37	200	350	305	655	200	295	450	70	*	24	200
4000WR4	4000	4	3	2	515	90	162	617	905	11	13.2	37.4	31	355	147	31	33	29	58	42	200	320	335	655	195	300	450	70	*	24	200
4000WR14	4000	1-4	0.7-3	2	515	90	162	617	905	11	13.2	37.4	31	355	147	31	33	29	58	42	200	350	335	685	195	300	450	70	*	24	205
5000WR4	5000	4	3	2	515	90	162	617	905	11	13.2	37.4	31	355	147	31	33	29	58	42	200	320	335	655	195	300	450	70	*	24	210
5000WR14	5000	1-4	0.8-3.5	2	515	90	162	617	905	11	13.2	37.4	31	355	147	31	33	29	58	42	200	350	335	685	195	300	450	70	*	24	210