

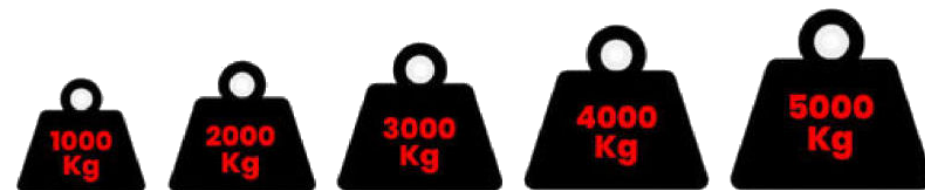
**R·W·M**



## mit manuellem Fahrwerk Typ WR-CS

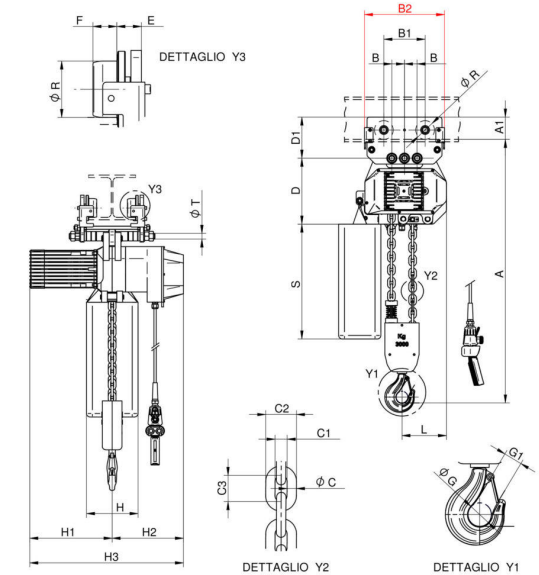
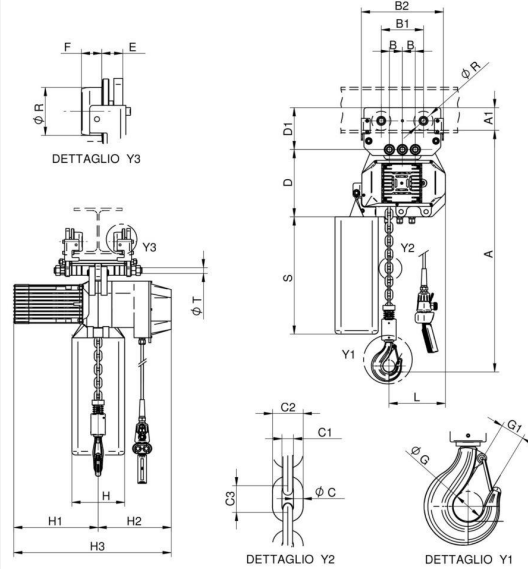
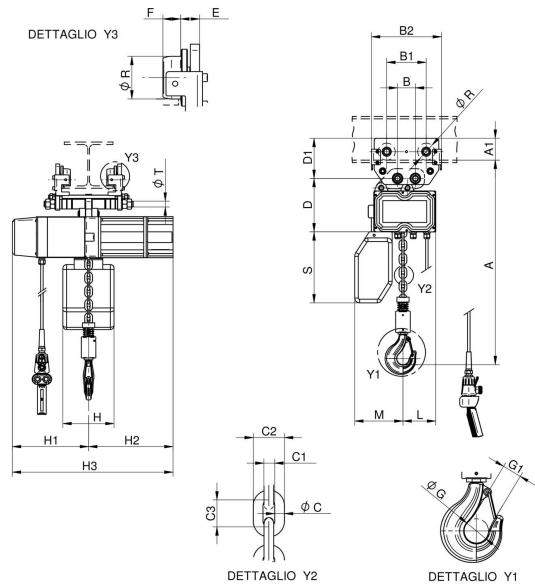
Diese Art der Konfiguration wird verwendet, wenn eine Last angehoben und seitlich von Hand bewegt werden soll.

Die Tragfähigkeit reicht von 1000 bis 5000 kg



**fuchs** Industrie

Industriestrasse 135 | 9200 Gossau | Telefon 071 371 91 73



Modello	Portata [Kg]	Velocità [m/min.]	Kw	Tiri di catena	A	A1	B	B1	B2	Ø C	C1	C2	C3	D	D1	E	F	Ø G	G1	H	H1	H2	H3	L	M	Ø R	S	Ø T	Peso [Kg]
1000WR8	1000	8	2	1	535	90	73	162	287	10	12	34	28	220	165	31	29	43	32	250	315	345	660	135	190	70	390	24	93
1000WR28	1000	2-8	0,5-2	1	535	90	73	162	287	10	12	34	28	220	165	31	29	43	32	250	315	345	660	135	190	70	390	24	95
1500WR4	1500	4	2	1	555	90	73	162	287	10	12	34	28	220	165	31	29	50	37	250	315	345	660	135	190	70	390	24	105
1500WR14	1500	1-4	0,5-2	1	555	90	73	162	287	10	12	34	28	220	165	31	29	50	37	250	315	345	660	135	190	70	390	24	105
2000WR4	2000	4	2	1	555	90	73	162	287	10	12	34	28	220	165	31	29	50	37	250	315	345	660	135	190	70	390	24	105
2000WR14	2000	1-4	0,5-2	1	555	90	73	162	287	10	12	34	28	220	165	31	29	50	37	250	315	345	660	135	190	70	390	24	105

Modello	Portata [Kg]	Velocità [m/min.]	Kw	Tiri di catena	A	A1	B	B1	B2	Ø C	C1	C2	C3	D	D1	E	F	Ø G	G1	H	H1	H2	H3	L	Ø R	S	Ø T	Peso [Kg]
1000WR12	1000	13,5	3	1	650	95	54	176	342	10	12	34	28	280	175	32	34	50	37	200	320	335	655	230	80	*	24	120
1000WR312	1000	3-12	0,7-3	1	650	95	54	176	342	10	12	34	28	280	175	32	34	50	37	200	350	335	685	230	80	*	24	98
1500WR8	1500	8	3	1	650	95	54	176	342	10	12	34	28	280	175	32	34	50	37	200	320	305	625	230	80	*	24	120
1500WR28	1500	2-8	0,7-3	1	650	95	54	176	342	10	12	34	28	280	175	32	34	50	37	200	350	305	655	230	80	*	24	120
1500WR12	1500	13,5	3	1	650	95	54	176	342	11	13,2	37,4	31	280	175	32	34	50	37	200	320	335	655	230	80	*	24	120
1500WR31	1500	3-12	0,7-3	1	650	95	54	176	342	11	13,2	37,4	31	280	175	32	34	50	37	200	350	335	685	230	80	*	24	120
2000WR8	2000	8	3	1	650	95	54	176	342	11	13,2	37,4	31	280	175	32	34	50	37	200	320	335	655	230	80	*	24	120
2000WR28	2000	2-8	0,7-3	1	650	95	54	176	342	11	13,2	37,4	31	280	175	32	34	50	37	200	350	335	685	230	80	*	24	125
2500WR8	2500	8	3	1	685	95	54	176	342	11	13,2	37,4	31	280	175	32	34	50	37	200	320	335	655	230	80	*	24	115
2500WR28	2500	2-8	0,8-3,5	1	685	95	54	176	342	11	13,2	37,4	31	280	175	32	34	50	37	200	350	335	685	230	80	*	24	125

Modello	Portata [Kg]	Velocità [m/min.]	Kw	Tiri di catena	A	A1	B	B1	B2	Ø C	C1	C2	C3	D	D1	E	F	Ø G	G1	H	H1	H2	H3	L	Ø R	S	Ø T	Peso [Kg]
3200WR4	3200	4	3	2	765	95	54	176	342	10	12	34	28	280	175	32	34	50	37	200	320	305	625	185	80	*	24	125
3200WR14	3200	1-4	0,7-3	2	765	95	54	176	342	10	12	34	28	280	175	32	34	50	37	200	350	305	655	185	80	*	24	135
4000WR4	4000	4	3	2	790	95	54	176	342	11	13,2	37,4	31	280	175	37	34	58	42	200	320	305	625	182	80	*	24	135
4000WR14	4000	1-4	0,7-3	2	790	95	54	176	342	11	13,2	37,4	31	280	175	37	34	58	42	200	350	335	685	182	80	*	24	140
5000WR4	5000	4	3	2	790	95	54	176	342	11	13,2	37,4	31	280	175	37	34	58	42	200	320	335	655	182	80	*	24	145
5000WR14	5000	1-4	0,8-3,5	2	790	95	54	176	342	11	13,2	37,4	31	280	175	37	34	58	42	200	350	335	685	182	80	*	24	145