

R·W·M

## Konfiguration des Kettenzuges ohne Fahrwerk Typ WR-F

*fuchs* Industrie

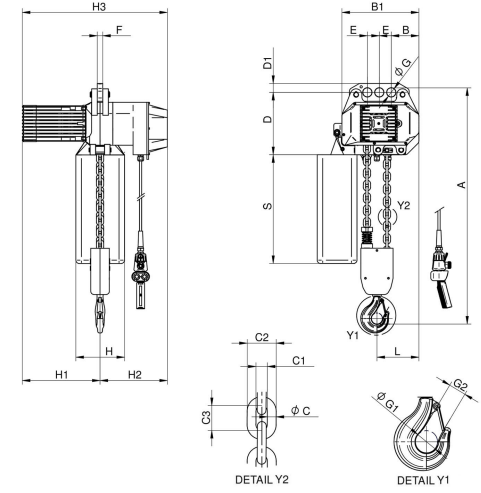
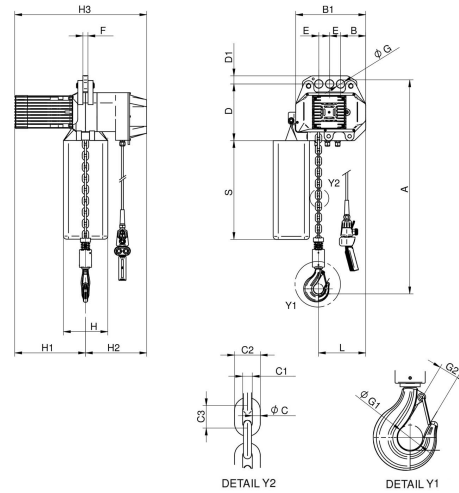
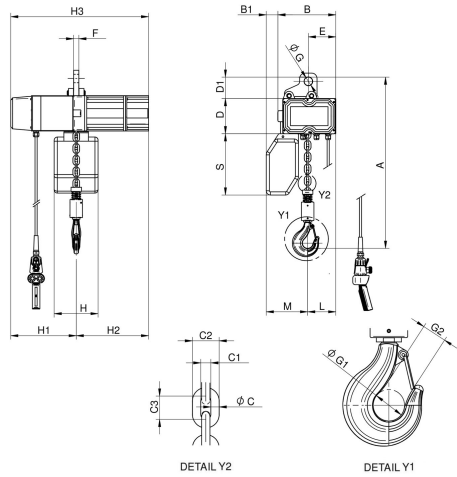
Industriestrasse 135 | 9200 Gossau | Telefon 071 371 91 73



Diese Art der Konfiguration wird verwendet, wenn eine Last nur angehoben werden soll ohne ihre Ausgangsposition zu ändern.

Die Tragfähigkeit reicht **1000 bis 5000 Kg**





Model	Capacity [Kg]	Speed [m/min.]	Kw	Pull of chain	A	B	B1	φ C	C1	C2	C3	D	D1	E	F	φ G	φ G1	G2	H	H1	H2	H3	L	M	S	Weight [Kg]
1000WR8	1000	8	2	1	510	275	50	10	12	34	28	168	102	132	25	40	43	32	250	315	345	660	135	190	390	78
1000WR28	1000	2-8	0,5-2	1	510	275	50	10	12	34	28	168	102	132	25	40	43	32	250	315	345	660	135	190	390	80
1500WR4	1500	4	2	1	530	275	50	10	12	34	28	168	102	132	25	40	50	37	250	315	345	660	135	190	390	90
1500WR14	1500	1-4	0,5-2	1	530	275	50	10	12	34	28	168	102	132	25	40	50	37	250	315	345	660	135	190	390	90
2000WR4	2000	4	2	1	530	275	50	10	12	34	28	168	102	132	25	40	50	37	250	315	345	660	135	190	390	90
2000WR14	2000	1-4	0,5-2	1	530	275	50	10	12	34	28	168	102	132	25	40	50	37	250	315	345	660	135	190	390	90

Model	Capacity [Kg]	Speed [m/min.]	Kw	Pull of chain	A	B	B1	φ C	C1	C2	C3	D	D1	E	F	φ G	φ G1	G2	H	H1	H2	H3	L	S	Weight [Kg]
1000WR12	1000	13,5	3	1	590	125	350	10	12	34	28	280	40	54	25	40	50	37	200	320	335	655	230	*	98
1000WR31	1000	3-12	0,7-3	1	590	125	350	10	12	34	28	280	40	54	25	40	50	37	200	350	335	685	230	*	83
1500WR8	1500	8	3	1	590	125	350	10	12	34	28	280	40	54	25	40	50	37	200	320	305	625	230	*	98
1500WR28	1500	2-8	0,7-3	1	590	125	350	10	12	34	28	280	40	54	25	40	50	37	200	350	305	655	230	*	98
1500WR12	1500	13,5	3	1	590	125	350	11	13,2	37,4	31	280	40	54	25	40	50	37	200	320	335	655	230	*	98
1500WR31	1500	3-12	0,7-3	1	590	125	350	11	13,2	37,4	31	280	40	54	25	40	50	37	200	350	335	685	230	*	98
2000WR8	2000	8	3	1	590	125	350	11	13,2	37,4	31	280	40	54	25	40	50	37	200	320	335	655	230	*	105
2000WR28	2000	2-8	0,7-3	1	590	125	350	11	13,2	37,4	31	280	40	54	25	40	50	37	200	350	335	685	230	*	98
2500WR8	2500	8	3	1	625	125	350	11	13,2	37,4	31	280	40	54	25	40	50	37	200	320	335	655	230	*	98
2500WR28	2500	2-8	0,8-3,5	1	625	125	350	11	13,2	37,4	31	280	40	54	25	40	50	37	200	350	335	685	230	*	98

Model	Capacity [Kg]	Speed [m/min.]	Kw	Pull of chain	A	B	B1	φ C	C1	C2	C3	D	D1	E	F	φ G	φ G1	G2	H	H1	H2	H3	L	S	Weight [Kg]
3200WR4	3200	4	3	2	705	125	350	10	12	34	28	280	40	54	25	40	50	37	200	320	305	625	185	*	103
3200WR14	3200	1-4	0,7-3	2	705	125	350	10	12	34	28	280	40	54	25	40	50	37	200	350	305	655	185	*	113
4000WR4	4000	4	3	2	730	125	350	11	13,2	37,4	31	280	40	54	25	40	58	42	200	320	335	655	182	*	113
4000WR14	4000	1-4	0,7-3	2	730	125	350	11	13,2	37,4	31	280	40	54	25	40	58	42	200	350	335	685	182	*	118
5000WR4	5000	4	3	2	730	125	350	11	13,2	37,4	31	280	40	54	25	40	58	42	200	320	335	655	182	*	123
5000WR14	5000	1-4	0,8-3,5	2	730	125	350	11	13,2	37,4	31	280	40	54	25	40	58	42	200	350	335	685	182	*	123